

Vivalia
Hôpital d'Arlon

Rue des Déportés 137
6700 Arlon

063/55.46.37



www.vivalia.be

Mise à jour - 02/24

 **Vivalia**
Votre santé, notre quotidien

www.vivalia.be



Le centre néonatal



Bienvenue

DANS NOTRE CENTRE NÉONATAL

Chers parents,

Nous vous souhaitons la bienvenue dans notre centre néonatal et nous espérons que le séjour de votre bébé sera le plus court et le plus agréable possible.

Les visites

Vous pouvez bien entendu être présents à tout moment mais afin de pouvoir vous en occuper le plus possible et de préserver son sommeil, essayez de venir un maximum **aux heures de ses repas**.

Un grand-parent ou une fratrie >12ans, accompagné d'un parent, peut rendre visite à l'enfant **entre 14h45 et 20h** (donc maximum 2 personnes à la fois)

Il n'y a pas de visite lors des changements d'équipe:

- 7h00-7h45
- 14h00-14h45
- 21h00-21h45



Prière de mettre votre GSM en silencieux et de ne pas faire d'appels vocaux ou vidéos au sein de la néonatalogie, merci.

Avant d'entrer dans la néonatalogie

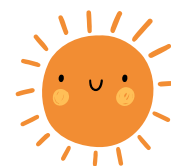
VOICI QUELQUES RECOMMANDATIONS

- Lavage des mains avec le savon neutre et/ou désinfection avec la solution hydro-alcoolique
- Port d'une blouse en tissu à votre disposition à côté de l'évier si contact avec votre enfant (à éliminer dans le sac blanc à côté de la poubelle jaune à la sortie).
Celle-ci n'est pas nécessaire pour la maman, le temps de son séjour à la maternité.

Rencontre avec les pédiatres

Chaque jour, votre bébé sera examiné par le (la) pédiatre.

N'hésitez pas à vous adresser à lui (elle) si vous avez des questions.



Nous restons à votre disposition pour toutes vos questions.

Vous pouvez également nous joindre à tout moment au **063 55 46 37** pour avoir des nouvelles de votre bébé, nous prévenir d'un contre-temps, etc.